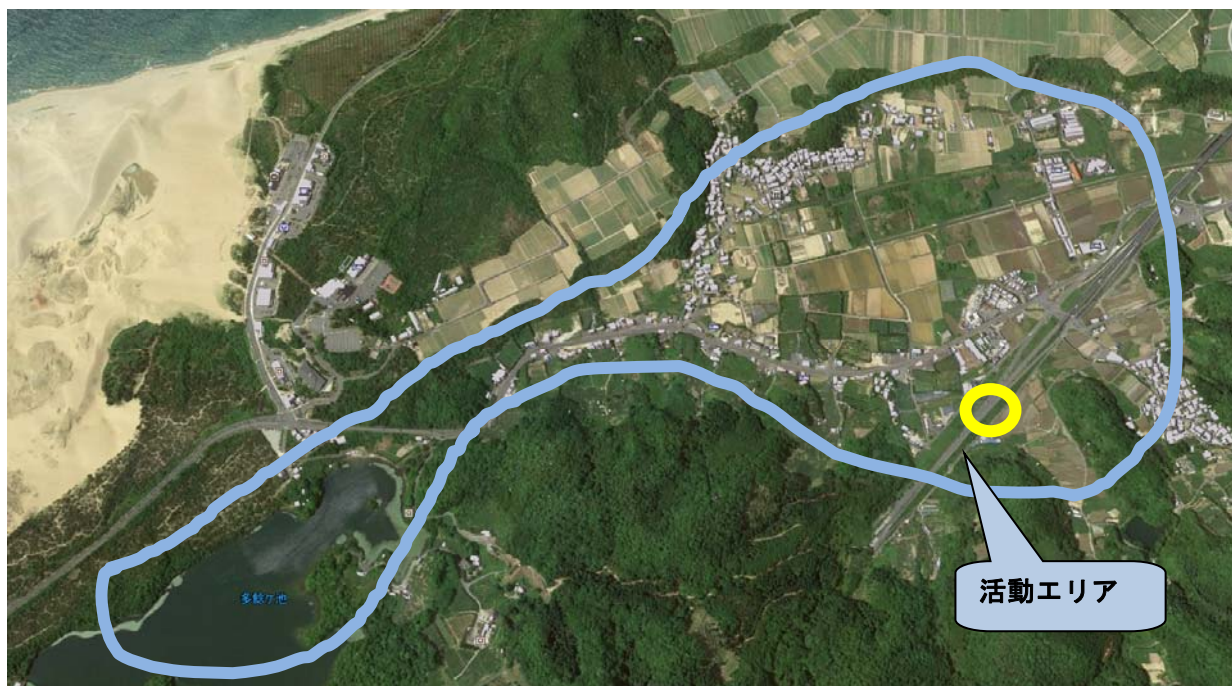


活動内容：市道溜柵に隣接する水田の土陥没原因調査

農林水産省「多面的事業活動記録」 2021年10月



活動の場所	山湯山地区の鳥取市道尻線側溝
活動の内容	鳥取市道（尻線側溝の溜柵に隣接する水田の陥没原因の調査

活動写真

・水田の陥没状態



・溜柵の水田側を2m程度ユンボで掘る





・溜枧側から水田へ水が流入が判明

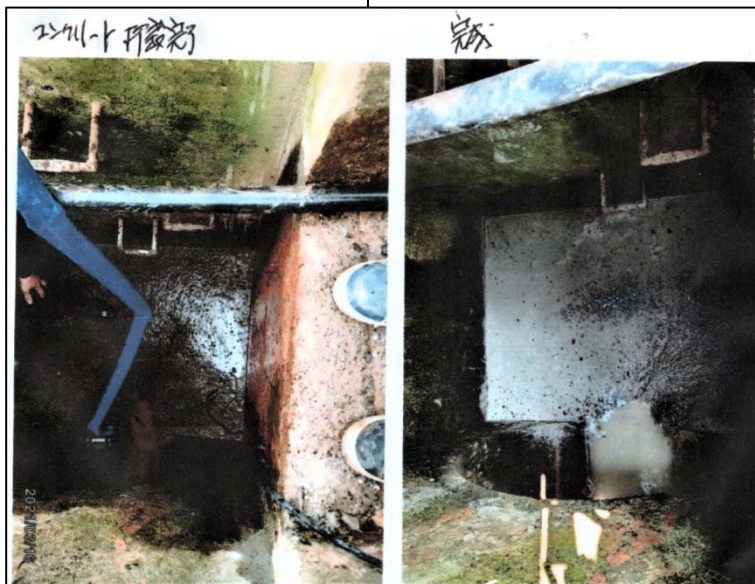


・溜枧の底部にコンクリート打設がなく水田側の土が溜枧側へ排出されることが陥没の原因



対策

鳥取市へ処置工事を依頼（2022年3月処置工事完了）



--	--